

- Setos y matorrales submediterráneos**
31.891 Zarzales y espinares con *Rubus ulmifolius*
- Maquias esclerófilas mediterráneas**
32.2121 Brezales calcícolas de *Erica multiflora*
- Matorrales mediterráneos**
32.47 Matorrales bajos dominados por labiadas
- Prados y herbazales calcícolas secos**
34.111 Pastizales de *Sedum* spp. en suelos esqueléticos
34.511 Lastonares de *Brachypodium retusum*
34.6321+ Herbazales de *Piptatherum miliaceum*
34.6322+ Herbazales de *Stipa* spp.
34.6341+ Herbazales subnitrófilos de *Hyparrhenia hirta*
- Pinares termófilos mediterráneos**
42.8414+ Pinar carrasco con matorrales calcícolas litorales
42.8417+ Repoblaciones de *Pinus halepensis*
- Bosques y sotos de ribera**
44.811 Adelfares
- Turberas y humedales**
53.62 Cañaverales de *Arundo donax*
- Roquedos, canchales y arenales interiores**
61.5+ Terreros y cárcavas
- Tierras agrícolas y áreas antrópicas**
83.11 Olivares
83.16 Cultivos de cítricos
83.181+ Campos de algarobos
86.3 Áreas industriales activas
86.43 Vías y nudos de comunicaciones
86.22+ Urbanizaciones y áreas residenciales
86.8+ Instalaciones deportivas
87.3+ Descampados y yermos

Leyenda: LIMITE DEL SECTOR

Huso 30. Sistema de proyección UTM: ETRS 1989. Fuente base cartográfica: SIGPAC




Empresa consultora:
 **Cartografía Vegetal Mediterránea S.L.**

POR EL EQUIPO REDACTOR

 JOAN CASABÓ - Biólogo.

PLAN DE LA ACTUACIÓN TERRITORIAL ESTRATÉGICA (Versión preliminar)
PUERTO MEDITERRÁNEO SHOPPING RESORT
 Título plano:
HÁBITATS CORINE

Fecha:
Abril - 2014
 Escala:

1:10.000

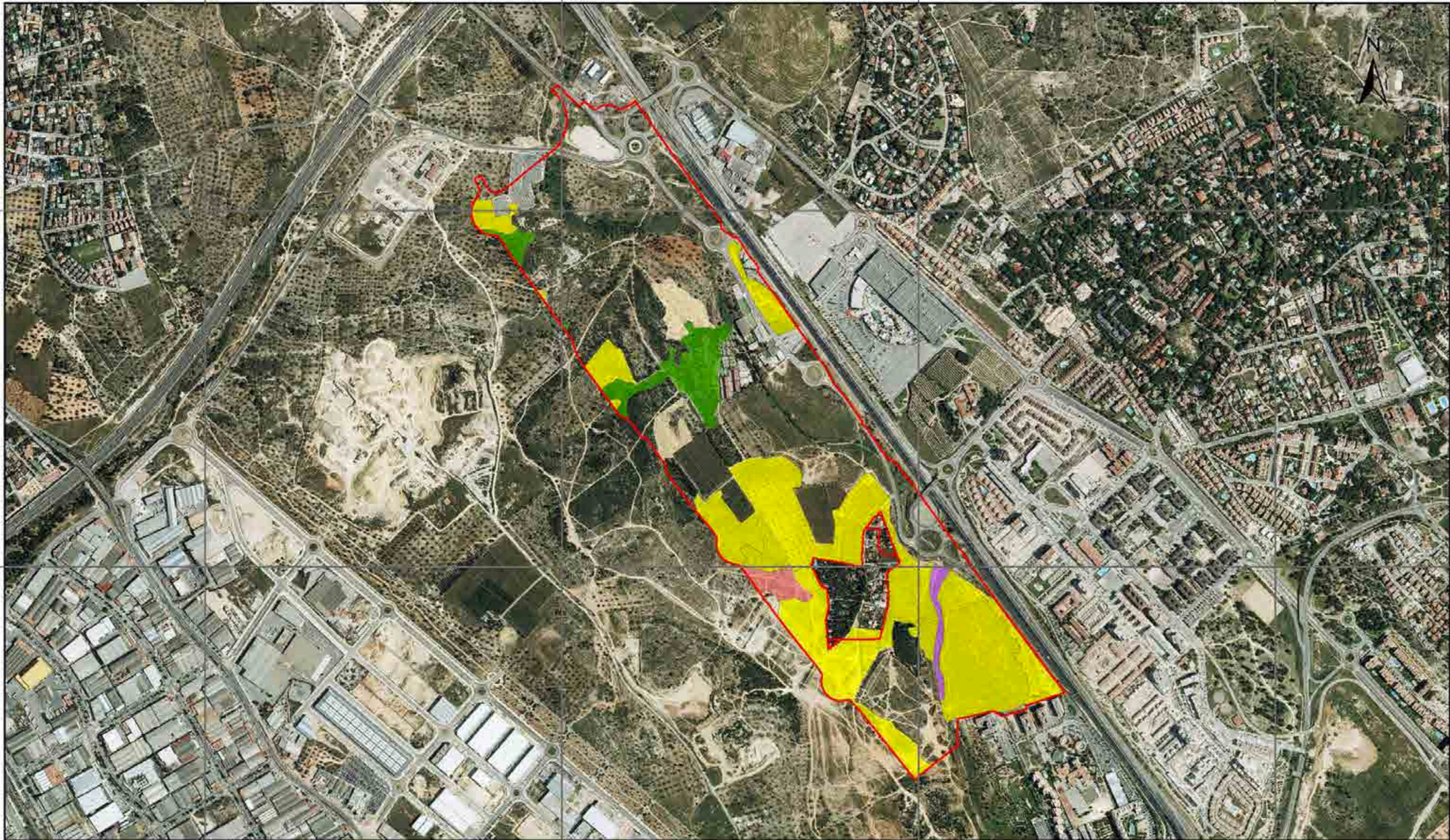
Plano:
1

718000

719000

720000

721000



718000

719000

720000

721000

Leyenda

Hábitats de interés comunitario

— LÍMITE DEL SECTOR

5210 MATORRALES ARBORESCENTES DE ENEBROS

6110* PRADOS CALCÁREOS KÁRSTICOS

6220* ZONAS SUBESTÉPICAS DE GRAMÍNEAS Y ANUALES

92D0 GALERÍAS Y MATORRALES RIBEREÑOS TERMOMEDITERRÁNEOS

9540 PINARES MEDITERRÁNEOS DE PINOS MESOGEANOS

Huso 30. Sistema de proyección UTM. ETRS 1989. Fuente base cartográfica: SIGPAC